

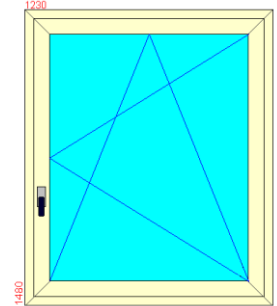
Essenze e valori prestazionali *Type of wood and performance values* finestra *window*: PANORAMA / PANORAMA PLUS

Trasmittanza termica della finestra campione (calcolo secondo UNI EN ISO 10077-2)

Thermal transmittance of the sample

Larghezza/*width* 1230 mm.

Altezza/*height* 1480 mm.



U_f W/(m² K) Trasmittanza unitaria del telaio / *Thermal transmittance of the frame*

U_g W/(m² K) Trasmittanza unitaria del vetro / *Thermal transmittance of the glass*

Ψ_g Trasmittanza termica lineare del distanziale / *Thermal transmittance of the spacer bar*

Aw Area totale della finestra / *Total area of the windows*

Af Area totale del telaio e dell'anta / *Total area of the frames*

lg Lunghezza perimetrale del vetro / *Length of the perimeter of the glass*

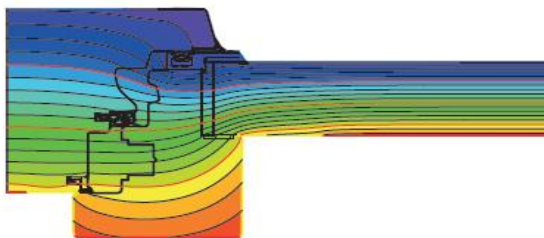
Ag Area totale del vetro / *Total area of the glass*

U_w W/(m² K) Trasmittanza unitaria della finestra / *Thermal transmittance of the window*

$$U_w = \frac{Ag * U_g + Af * U_f + lg * \Psi_g}{Ag + Af}$$

ESSENZA <i>wood</i> legno lamellare <i>laminated wood</i>	Spessore anta <i>sash thickness</i> mm.	U _f	U _g	Trasmittanza di energia solare totale <i>solar</i> factor <i>g</i>	Trasmissione luminosa <i>light transmittance</i>	Ψ _g	U _w
ABETE <i>FIR</i>	72 / 88	1,2 / 1,1	1 / 0,6	53% / 50%	78% / 73%	0,033	1,13 / 0,79
LARICE <i>LARCH</i>	72 / 88	1,3 / 1,2	1 / 0,6	53% / 50%	78% / 73%	0,033	1,15 / 0,82
HEMLOCK	72 / 88	1,3 / 1,2	1 / 0,6	53% / 50%	78% / 73%	0,033	1,15 / 0,82
TEAK	72 / 88	1,5 / 1,3	1 / 0,6	53% / 50%	78% / 73%	0,033	1,19 / 0,84
FRASSINO <i>ASH</i>	72 / 88	1,6 / 1,4	1 / 0,6	53% / 50%	78% / 73%	0,033	1,22 / 0,86
ROVERE <i>OAK</i>	72 / 88	1,6 / 1,4	1 / 0,6	53% / 50%	78% / 73%	0,033	1,22 / 0,86

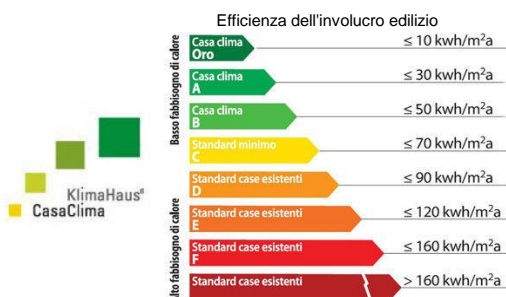
Valori puramente indicativi influenzati dal sistema di posa.



Isolamento acustico *sound reduction* dB



40 dB



Prestazione energetica della "Finestra Qualità CasaClima"		
Finestra Qualità CasaClima	U _f	U _g
	W/(m ² K)	secondo la UNI EN 673 W/(m ² K)
Classe B	≤ 1.4	≤ 1.1
Classe A	≤ 1.2	≤ 1.1
Gold (*)	≤ 1.0	≤ 0.6
(*) solo Partner CasaClima.		

Energy classes (only for Italian market)