

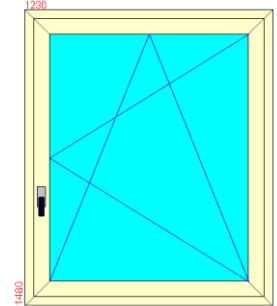
## Essenze e valori prestazionali *Type of wood and performance values* finestra *window*: **INTESA PLUS - INTESA PLUS DESIGN**

### Trasmittanza termica della finestra campione (calcolo secondo UNI EN ISO 10077-2)

*Thermal transmittance of the sample*

Larghezza/*width* 1230 mm.

Altezza/*height* 1480 mm.



**U<sub>f</sub>** W/(m<sup>2</sup> K) Trasmittanza unitaria del telaio / *Thermal transmittance of the frame*

**U<sub>g</sub>** W/(m<sup>2</sup> K) Trasmittanza unitaria del vetro / *Thermal transmittance of the glass*

**Ψ<sub>g</sub>** Trasmittanza termica lineare del distanziale / *Thermal transmittance of the spacer bar*

**Aw** Area totale della finestra / *Total area of the windows*

**Af** Area totale del telaio e dell'anta / *Total area of the frames*

**lg** Lunghezza perimetrale del vetro / *Length of the perimeter of the glass*

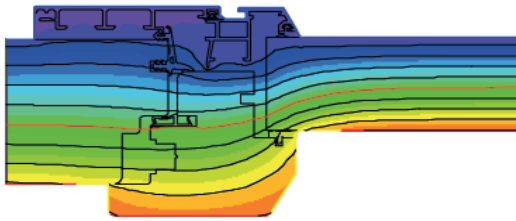
**Ag** Area totale del vetro / *Total area of the glass*

**U<sub>w</sub>** W/(m<sup>2</sup> K) Trasmittanza unitaria della finestra / *Thermal transmittance of the window*

$$U_w = \frac{Ag * U_g + Af * U_f + lg * \Psi_g}{Ag + Af}$$

ESSENZA <i>wood</i> legno lamellare <i>laminated wood</i>	Spessore anta <i>sash thickness</i> mm.	U <sub>f</sub>	U <sub>g</sub>	Trasmittanza di energia solare totale <i>solar</i> factor <i>g</i>	Trasmissione luminosa <i>light transmittance</i>	Ψ <sub>g</sub>	U <sub>w</sub>
ABETE <i>FIR</i>	99	1,05	0,6	50%	73%	0,032	0,84
LARICE <i>LARCH</i>	99	1,35	0,6	50%	73%	0,032	0,95
HEMLOCK	99	1,35	0,6	50%	73%	0,032	0,95
TEAK	99	1,65	0,6	50%	73%	0,032	1,06
FRASSINO <i>ASH</i>	99	1,65	0,6	50%	73%	0,032	1,06
ROVERE <i>OAK</i>	99	1,75	0,6	50%	73%	0,032	1,09

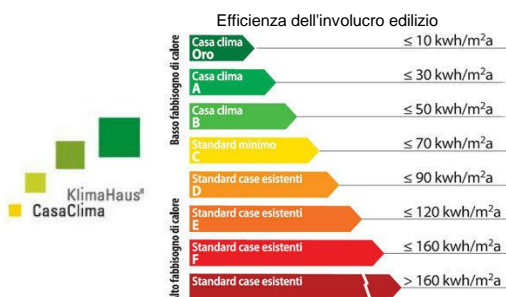
*Valori puramente indicativi influenzati dal sistema di posa.*



Isolamento acustico *sound reduction* dB



43 dB



Prestazione energetica della "Finestra Qualità CasaClima"		
Finestra Qualità CasaClima	U <sub>f</sub>	U <sub>g</sub>
	W/(m <sup>2</sup> K)	secondo la UNI EN 673 W/(m <sup>2</sup> K)
Classe B	≤ 1.4	≤ 1.1
Classe A	≤ 1.2	≤ 1.1
Gold (*)	≤ 1.0	≤ 0.6
(*) solo Partner CasaClima.		

*Energy classes (only for Italian market)*