

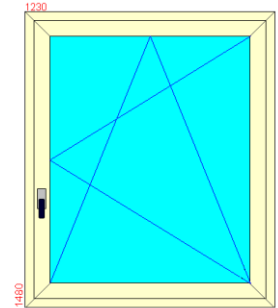
Essenze e valori prestazionali *Type of wood and performance values* finestra *window*: INTESA PLUS HISTORIA

Trasmittanza termica della finestra campione (calcolo secondo UNI EN ISO 10077-2)

Thermal transmittance of the sample

Larghezza/*width* 1230 mm.

Altezza/*height* 1480 mm.



Uf W/(m² K) Trasmittanza unitaria del telaio / *Thermal transmittance of the frame*

Ug W/(m² K) Trasmittanza unitaria del vetro / *Thermal transmittance of the glass*

Ψg Trasmittanza termica lineare del distanziale / *Thermal transmittance of the spacer bar*

Aw Area totale della finestra / *Total area of the windows*

Af Area totale del telaio e dell'anta / *Total area of the frames*

lg Lunghezza perimetrale del vetro / *Length of the perimeter of the glass*

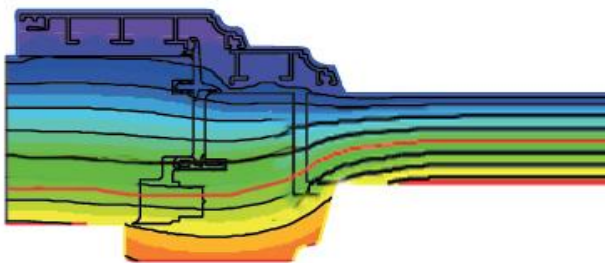
Ag Area totale del vetro / *Total area of the glass*

Uw W/(m² K) Trasmittanza unitaria della finestra / *Thermal transmittance of the window*

$$Uw = \frac{Ag * Ug + Af * Uf + lg * \Psi g}{Ag + Af}$$

ESSENZA <i>wood</i> legno lamellare <i>laminated wood</i>	Spessore anta <i>sash thickness</i> mm.	Uf	Ug	Trasmittanza di energia solare totale <i>solar</i> factor <i>g</i>	Trasmissione luminosa <i>light transmittance</i>	Ψg	Uw
ABETE <i>FIR</i>	87	1,05	0,6	50%	73%	0,032	0,84
LARICE <i>LARCH</i>	87	1,35	0,6	50%	73%	0,032	0,95
HEMLOCK	87	1,35	0,6	50%	73%	0,032	0,95
TEAK	87	1,65	0,6	50%	73%	0,032	1,06
FRASSINO <i>ASH</i>	87	1,65	0,6	50%	73%	0,032	1,06
ROVERE <i>OAK</i>	87	1,75	0,6	50%	73%	0,032	1,09

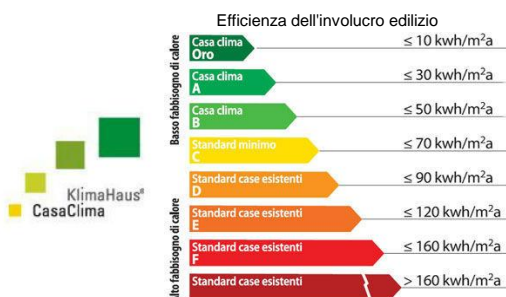
Valori puramente indicativi influenzati dal sistema di posa.



Isolamento acustico *sound reduction* dB



43 dB



Prestazione energetica della "Finestra Qualità CasaClima"		
Finestra Qualità CasaClima	U _f	U _g
	W/(m²K)	secondo la UNI EN 673 W/(m²K)
Classe B	≤ 1.4	≤ 1.1
Classe A	≤ 1.2	≤ 1.1
Gold (*)	≤ 1.0	≤ 0.6
(*) solo Partner CasaClima.		

Energy classes (only for Italian market)